

Vlakem do Evropy!

Výtvarná soutěž k příležitosti Evropského roku železnice
2021 pro MŠ v Libereckém kraji!



Zdroj: <https://www.europarl.europa.eu/>; Zprávičky z Evropy

Evropská unie se rozhodla jmenovat rok 2021 **Evropským rokem železnice**. Chce tím podpořit využívání vlaků jako bezpečného a **ekologicky šetrného způsobu dopravy**. K podpoře železniční dopravy v celé EU je naplánovaná celá řada aktivit.

Eurocentrum Liberec se proto k této příležitosti rozhodlo uspořádat **výtvarnou soutěž pro všechny MŠ v Libereckém kraji**. Oceníme **3 nejzajímavější díla od dětí a také 10 zapojených školek**. Nejhezčí a nejnápaditější díla ze soutěže budou v červenci vystavena v Krajské vědecké knihovně v Liberci.

PROPOZICE

Pro koho?

Umělecká soutěž je určena pro **všechny děti z MŠ, které spadají do Libereckého kraje**. Děti soutěží **individuálně**.

Co?

Děti mají za úkol **nakreslit obrázek, jak cestují vlakem, nebo třeba jen samotný vlak v nějakém prostředí, železnici, železniční stanici, vlakové kupé**, apod. Starší děti mohou třeba do obrázku zakomponovat nějakou známou evropskou památku, není to ale podmínkou.

Na obrázku by ale neměla **chybět vlajka EU**, nebo třeba jen žluté hvězdičky z ní. Maximální formát je čtvrtka A3. Na dílo mohou děti použít různé techniky i materiály. Při hodnocení výtvorů bude kladen důraz především na kreativitu a způsob provedení. Budeme rádi za každé dílo i od těch nejmenších!

Na každé dílo zezadu uveďte, prosím, **jméno dítěte, věk, adresu MŠ a jméno pedagoga a kontaktní emailovou adresu MŠ, kam budeme moci zaslat výsledky**. Pokud chcete, můžete uvést i **název obrázku**. ☺



Zdroj: <https://www.eesc.europa.eu/>

Do kdy?

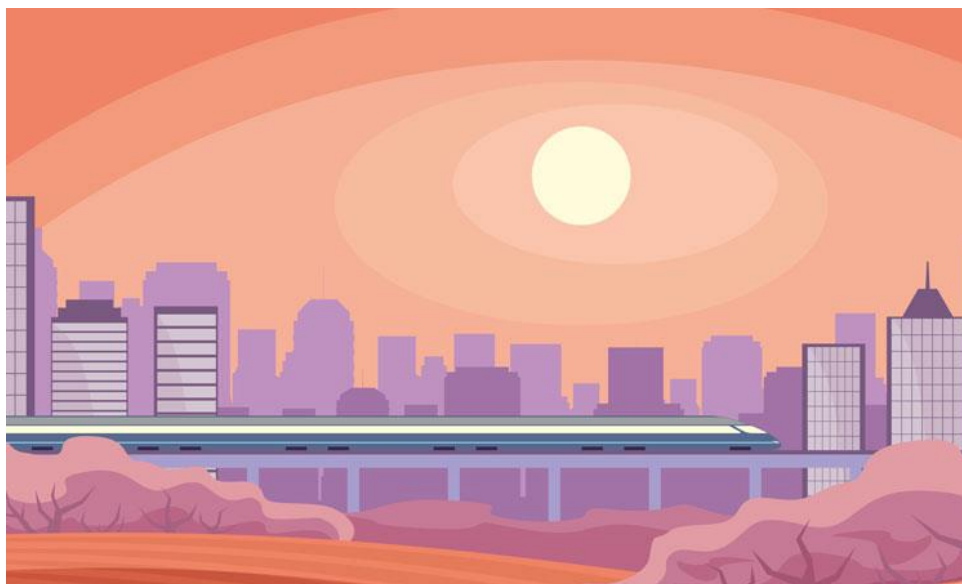
Díla je potřeba zaslat poštou **nejpozději do 31. 5.** (posílejte prosím tak, aby 31. 5. již bylo doručeno). Je možné je i přinést osobně do Eurocentra Liberec, na adresu Evropský dům, U Jezu 525/4, 460 01, Liberec 1, ale je potřeba se předem domluvit na času předání.

Ceny:

- Tvůrci třech nejlepších děl obdrží **obrázkový atlas světa**
- Deset vybraných školek získá tento obrázkový atlas světa také do své knihovničky
- Vybraná díla budou v červenci vystavena v KVKLI (pokud to situace dovolí)

Výsledky budou zaslány na kontaktní email zapojených MŠ, a to nejdéle do **07. 06. 2021**. Ceny budou zaslány přímo na adresu dané MŠ.

Těšíme se na Vaše díla a přejeme, ať můžete brzy vlakem vyjet, kam se Vám jen zlíbí!



Zdroj: <https://www.globalrailwayreview.com/>